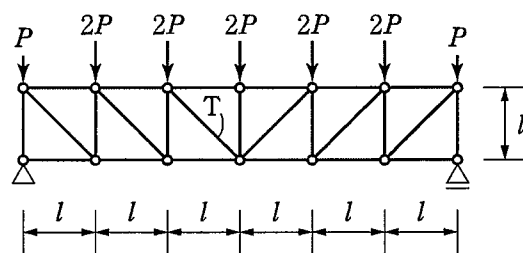


〔例題 1〕 図のような荷重を受けるトラスにおいて、部材 T に生じる軸方向力はいくらか。

ただし、軸方向力は引張力を正、圧縮力を負とする。



1. $-\frac{\sqrt{2}}{2}P$
2. $-\sqrt{2}P$
3. 0
4. $\sqrt{2}P$
5. $\frac{\sqrt{2}}{2}P$

〔正答 4〕

〔例題2〕 色彩に関する記述A～Dのうちには妥当なものが二つある。それらを選んでるのはどれか。

- A. 有彩色とは、色の三属性のうち、彩度のみを有する色を言う。
- B. 純色の彩度は、色相によって異なる。
- C. 同じ色でも面積が大きくなると、明度、彩度が上昇して見える。
- D. ある色を見た直後に白色を見ると、最初に見た色と白色を混ぜた色が見える。

- 1. A, C
- 2. A, D
- 3. B, C
- 4. B, D
- 5. C, D

〔正答3〕

〔例題3〕 用語に関する次の記述のうち、建築基準法上、正しいのはどれか。

1. 仕様書は「設計図書」である。
2. 地下道は「建築物」である。
3. 神社は「特殊建築物」である。
4. 脱衣室は「居室」である。
5. 住宅の基礎は「主要構造部」である。

〔正答1〕