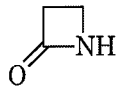


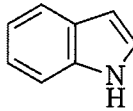
令和2年度例題：免許資格職／専門（薬剤師（行政））

〔例題1〕 医薬品又はその関連物質に含まれる基本骨格ア～オに関する次の記述のうち、正しいのはどれか。

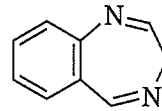
ア



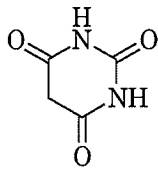
イ



ウ



エ



オ



1. アは、抗生物質であるセファレキシシンやセファロチンナトリウムなどに含まれる基本骨格である。
2. イは、抗結核作用を有するイソニアジドやエチオナミドなどに含まれる基本骨格である。
3. ウは、催眠鎮静作用を有するフェノバルビタールやアモバルビタールなどに含まれる基本骨格である。
4. エは、抗不安作用を有するジアゼパムやオキサゾラムなどに含まれる基本骨格である。
5. オは、アミノ酸であるL-トリプトファンや降圧作用を有するレセルピンなどに含まれる基本骨格である。

〔正答1〕

〔例題2〕 消化管に作用する薬物に関する次の記述のうち、正しいのはどれか。

1. インフリキシマブは、インターロイキン-6 (IL-6) の中和抗体であり、炎症性腸疾患に伴う腹痛や下痢を改善する。
2. トリメプチンは、アドレナリン β_2 受容体を遮断し、腸管運動を促進する。
3. モサプリドは、ドパミン D_2 受容体を遮断し、消化管運動を促進する。
4. ラモセトロンは、セロトニン $5-HT_3$ 受容体を刺激し、下痢を抑制する。
5. ロペラミドは、コリン作動性神経終末のオピオイド μ 受容体を刺激し、腸管運動を抑制する。

〔正答5〕