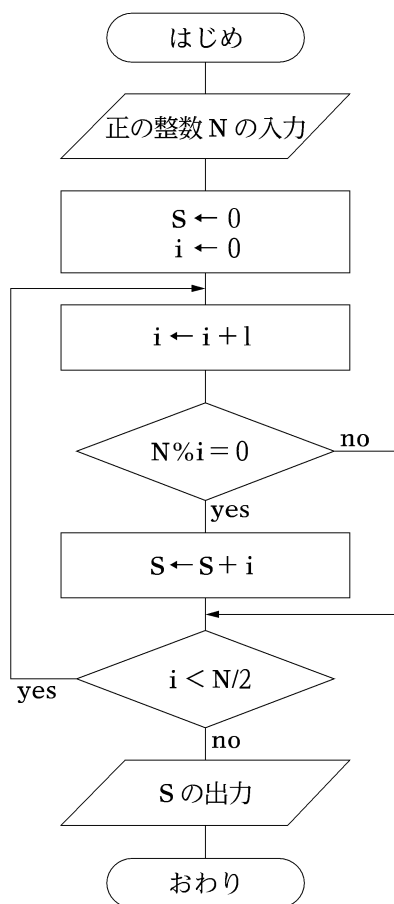


[例題1] 図は、正の整数 N を読み込み、整数 S を計算して出力するプログラムのフローチャートである。 $N = 12$ と入力したとき、出力される S の値はいくらか。

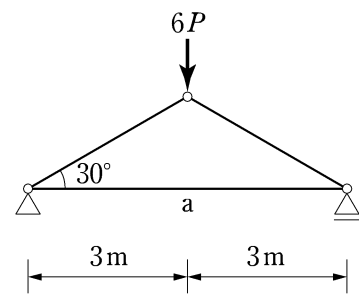
ここで、二つの整数 m 、 n に対して、 m/n は除算の商を、 $m\%n$ は除算の剰余（余り）を与える式である。例えば、 $m = 13$ 、 $n = 4$ のとき、 m/n は3を、 $m\%n$ は1を与える。

1. 10
2. 12
3. 14
4. 16
5. 18



[例題 1] 図のような集中荷重を受けるトラスにおいて、
部材 a に生じる軸方向力はいくらか。
ただし、軸方向力は圧縮を負、引張を正とする。

1. $-6P$
2. $-3\sqrt{3}P$
3. $-3P$
4. $3P$
5. $3\sqrt{3}P$



[正答 5]