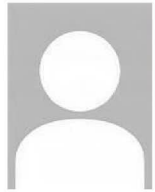


## 静岡市職員採用試験 受験票



実施年度	令和 年度
試験 区分	試験の種類
	職 種
受験番号	
フリガナ	
氏 名	

### ○第1次試験筆記試験の日程

実施日	
試験会場	
集合時刻	
試験開始時刻	

### ○署名欄(自筆して、試験当日持参してください。)

私は、希望する職種に必要な受験資格を全て満たしており、地方公務員法第16条に規定する欠格条項に該当していません。  
また、申込書の全ての記載事項は事実と相違ありません。

令和 年 月 日

氏 名 (自署)

※これはテストセンターで実施する筆記試験の受験票ではありません。  
※テストセンターでの筆記試験受験に当たっては、テストセンターの案内に従ってください。

## 《注意事項及び静岡市職員採用試験受験票控え》

### ○注意事項

- 1 受験票に記載された内容について、試験区分、氏名に誤りがないか確認してください。
- 2 持ち物  
試験区分、試験の内容ごと異なる場合があります。  
職員採用ウェブサイト(<https://shizuoka-city-saiyou.jp>)を確認してください。
- 3 試験当日に受験票を回収しますので、この用紙は受験票の控えとして大切に保管してください。  
第1次試験筆記試験をテストセンターで実施する職種は、第2次試験面接試験当日に受験票を回収します。
- 4 体調不良の方は、受験を控えてください。

### ○署名欄について

- 1 受験資格を確認のうえ、記入年月日、氏名を記入(自筆)してください。

※印鑑は不要です。

※署名欄は忘れずに記入してください。

実施年度	令和 年度
試験の種類	
職 種	
実施日	
受験番号	
氏 名	

静岡市人事委員会事務局 任用係
電話 054-221-1495 FAX 054-221-9295
(令和7年4月まで)
〒420-8602 静岡市葵区追手町5番1号
(令和7年5月から)
〒420-0853 静岡市葵区追手町6番2号

「受験票」及び「注意事項及び静岡市職員採用試験受験票控え」が表示されます。(2ページ)